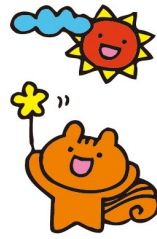




11月号 児童発達支援

ゆめだより



放課後等デイサービス・児童発達支援

本店所在地：第一教室
神栖市深芝南2-25-11
TEL 0299-77-8997

令和4年10月1日発行

公園の落ち葉が赤や黄、オレンジへと姿を変え、お散歩が一段と楽しい季節になりました。色とりどりの落ち葉やドングリなど、秋の自然は子どもたちにとって宝の山。今月は、身近な自然に触れる楽しさをより感じられる月にしたいと思います。

月	火	水	木	金
	1 音楽リズム 	2 運動 ジャンプ運動	3 休業日	4 工作 でんでん太鼓
7  どんぐりピクニック	8 感覚遊び たから探しゲーム	9 音楽リズム 	10 工作 大きな紙に描こう (風船)	11 運動 どうぶつ歩き
14 運動 オセロゲーム	15 はみがき指導 	16 工作 どんぐり	17 運動 サーキット	18 感覚遊び 新聞紙遊び
21 音楽リズム 	22 工作 みのむし	23 休業日	24 感覚遊び 数字で遊ぼう	25 公園 
28 工作 落ち葉アート	29 運動 洗濯ばさみ遊び	30 感覚遊び おそうじ遊び	※天候等の諸事情により活動内容が予告なく変更になる事がございます。予めご了承下さい。	

11月の行事

どんぐりピクニック

公園へどんぐりや木の実を探しに、おでかけしよう！公園でおやつも食べるよ★

日程：11月7日（月）

おやつ：コアラのマーチ

※食べられない方は事前にご連絡ください。



次年度のご利用について

早いもので今年も残すところあと3か月を切りました。年長の皆様は、来年度の小学校入学に向けて準備を始めていることかと思えます。

ゆめキッズの来年度のご利用について年長のお子様を中心にご意向を確認させていただきたいと考えております。尚、現時点で放課後等デイサービスは大変空きが少ない状況でございます。ご希望に添えない場合もございますので、予めご了承の程宜しくお願いいたします。詳しくは個別にご連絡させていただきますので宜しくお願い致します。

はみがき指導

大きい歯の模型を使って歯磨きの大切さに触れよう！鏡を見ながら実際に歯磨きの練習をしよう。

日程：11月15日（火）



現在ご利用者数が大変多くなっております。その為、集団療育をご利用されている方を毎回個別療育で取り出すことが難しい状況となっております。できる限り行えるよう対応して参りますので、ご了承の程宜しくお願い致します。



活動の様子♪



▲大きな紙に筆を使ってお絵かきしたよ！ ▲数字にたくさん触れて、遊びながらお勉強♪